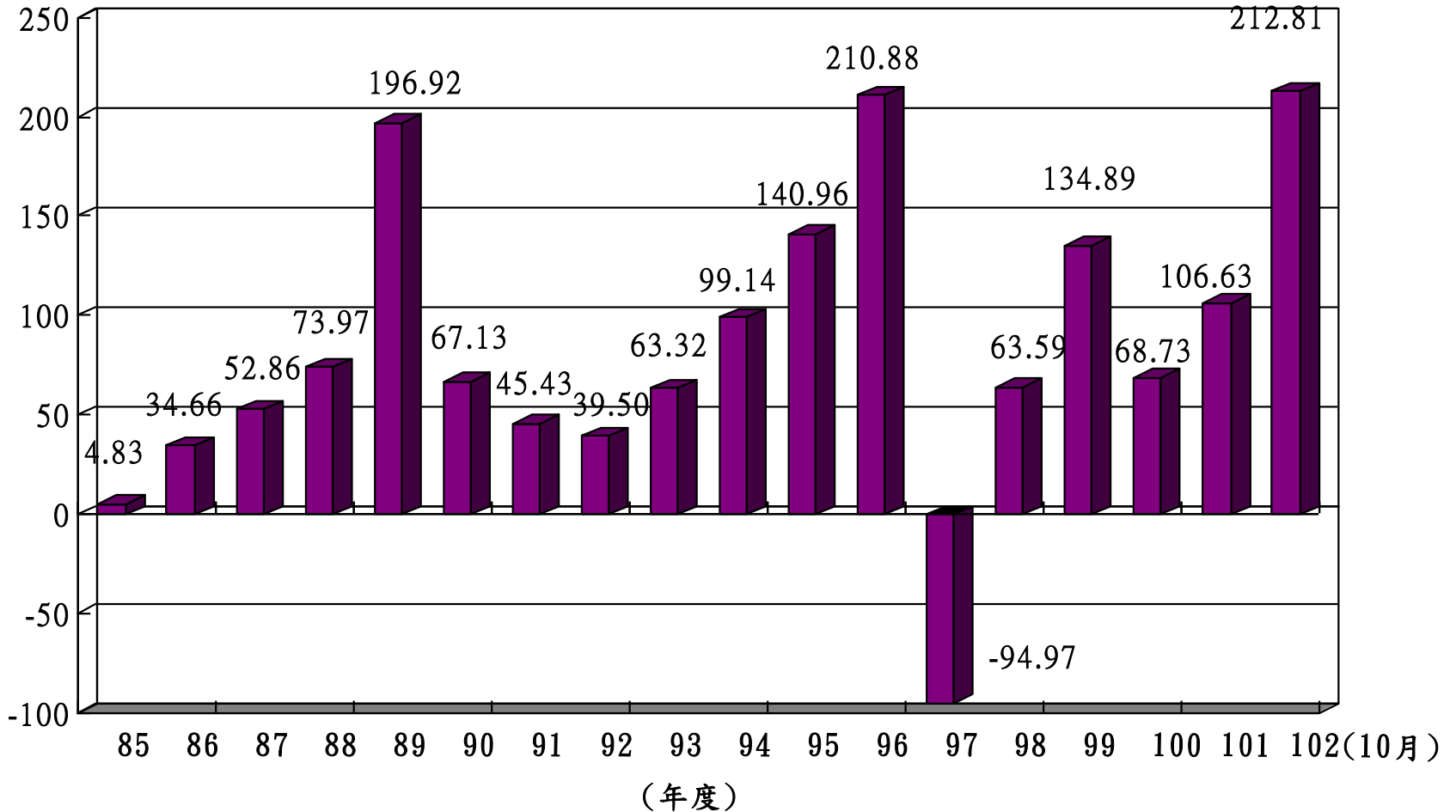


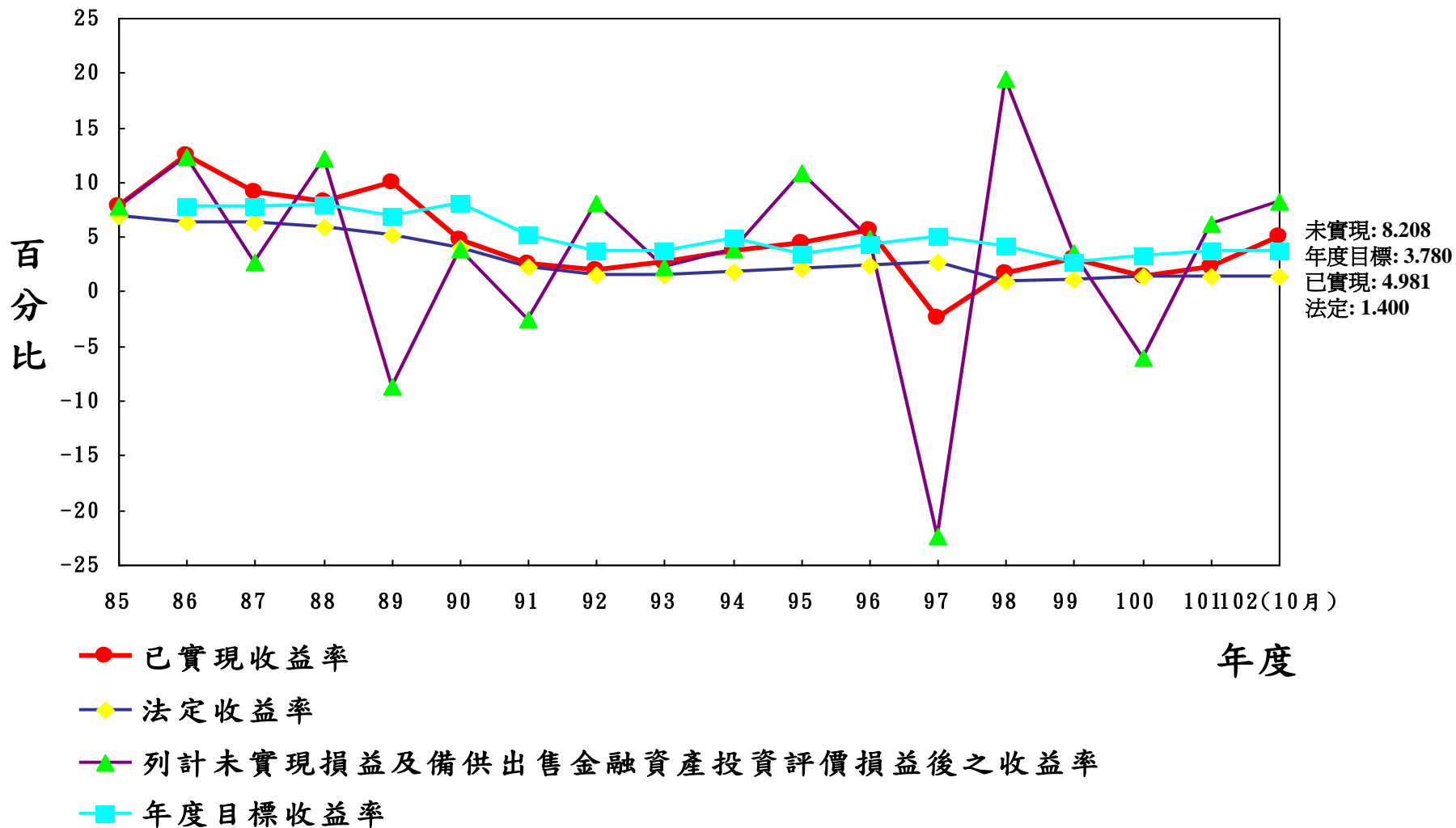
# 退撫基金歷年已實現收益數情形

單位：新臺幣億元

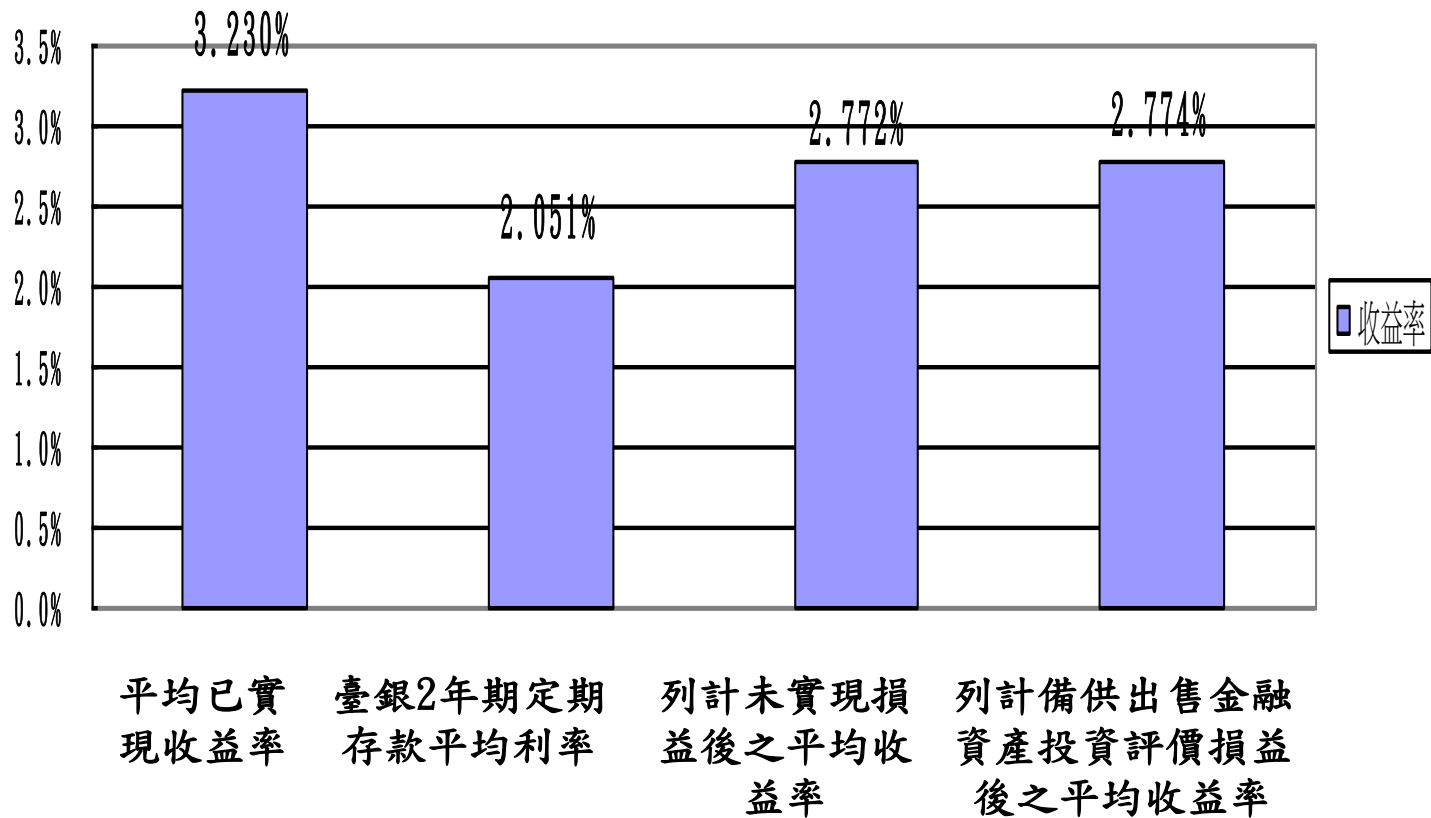


附註：1. 89年度係一年半之會計期間。  
2. 依行政院主計處90年4月24日臺九十處孝一字第03814號函釋，退撫基金係以已實現收益數，作為國庫撥補差額之依據。

# 退撫基金歷年收益率與臺銀二年期定期存款利率比較情形



# 退撫基金歷年累計平均收益率情形



附註：資料計算期間為自84年7月至102年10月底止